

Схема расположения границ публичного сервитута
для размещения (эксплуатации) объекта электросетевого хозяйства «ВЛ-0,4 кВ от ТП-24»

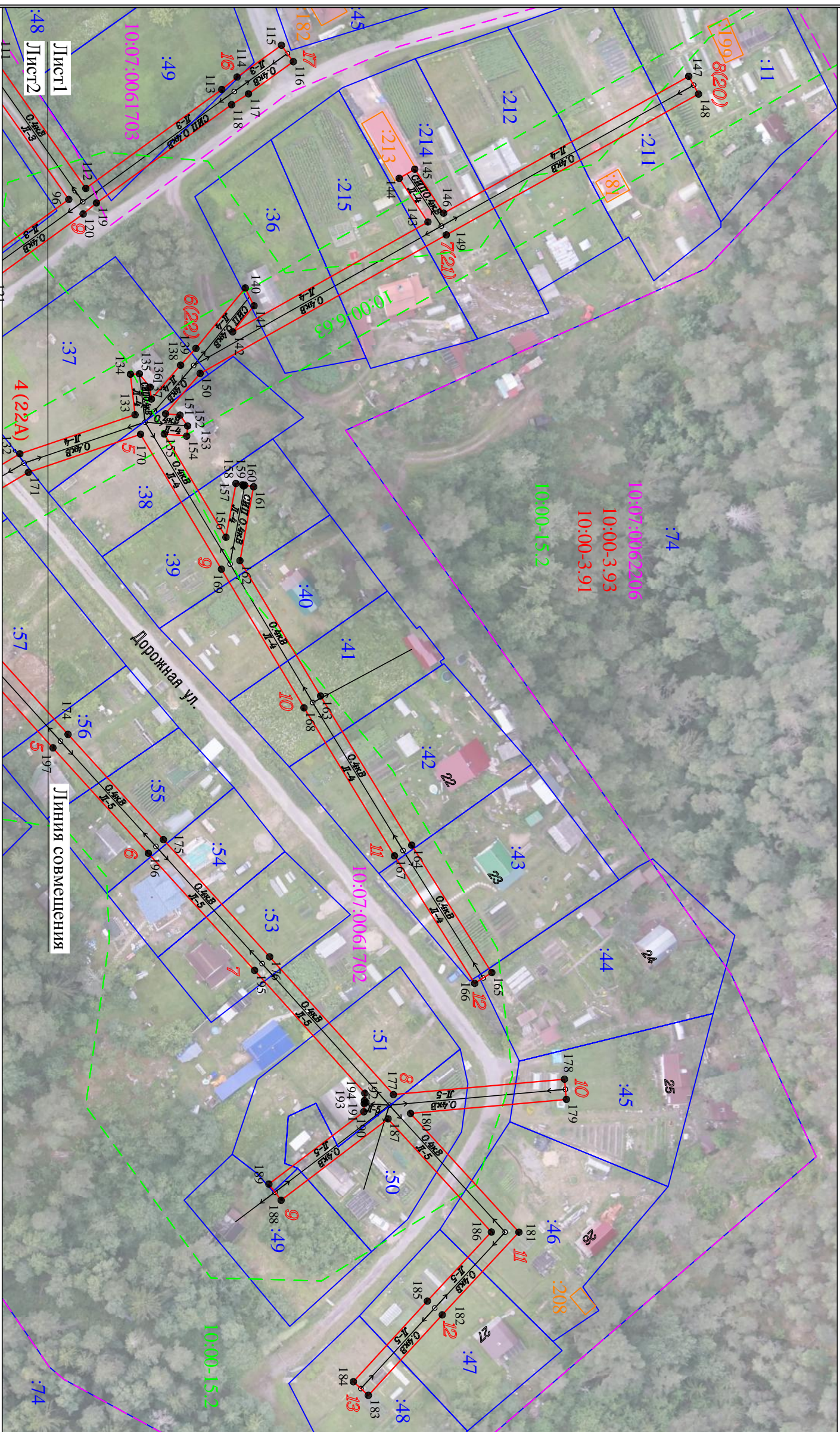
в границах земельных участков с кадастровыми номерами: 10:07:0061702:36, 10:07:0061702:215, 10:07:0061702:214, 10:07:0061702:212, 10:07:0061702:211, 10:07:0061702:11, 10:07:0061702:43, 10:07:0061702:42, 10:07:0061702:41, 10:07:0061702:40, 10:07:0061702:39, 10:07:0061702:38, 10:07:0061702:37, 10:07:0061702:49, 10:07:0061702:48, 10:07:0061702:47, 10:07:0061702:46, 10:07:0061702:45, 10:07:0061702:44, 10:07:0061702:21, 10:07:0061702:16, 10:07:0061702:17, 10:07:0061702:10, 10:07:0061702:18, 10:07:0061702:27, 10:07:0061702:14, 10:07:0061702:83, 10:07:0061702:7, 10:07:0061702:28, 10:07:0061702:29, 10:07:0061702:6, 10:07:0061702:30, 10:07:0061702:5, 10:07:0061702:4, 10:07:0061702:3, 10:07:0061702:2, 10:07:0061702:31, 10:07:0061702:58, 10:07:0061702:57, 10:07:0061702:56, 10:07:0061702:55, 10:07:0061702:54, 10:07:0061702:53, 10:07:0061702:51, 10:07:0061702:50, 10:07:0061703:49, 10:07:0061701:37, 10:07:0061701:41, 10:07:0061701:42, 10:07:0061701:43, 10:07:0061701:40, 10:07:0061701:45, 10:07:0061701:32, 10:07:0061701:33, 10:07:0061701:34, 10:07:0061701:46, 10:07:0061701:47, 10:07:0061701:53, 10:07:0061701:52, 10:07:0061701:15, 10:07:0061701:17, 10:07:0061701:19, 10:07:0061701:51, 10:07:0061701:59, 10:07:0061701:20, 10:07:0061701:57, 10:07:0061701:35, 10:07:0061701:25, 10:07:0061701:56, 10:07:0061701:26, 10:07:0061701:24,

земли кадастровых кварталов: 10:07:0061701, 10:07:0061702, 10:07:0061703, 10:07:0062206.

Республика Карелия, Сортавальский район, п. Мейери.



: Условные обозначения
— - проектные границы публичного сервитута



Лист №1

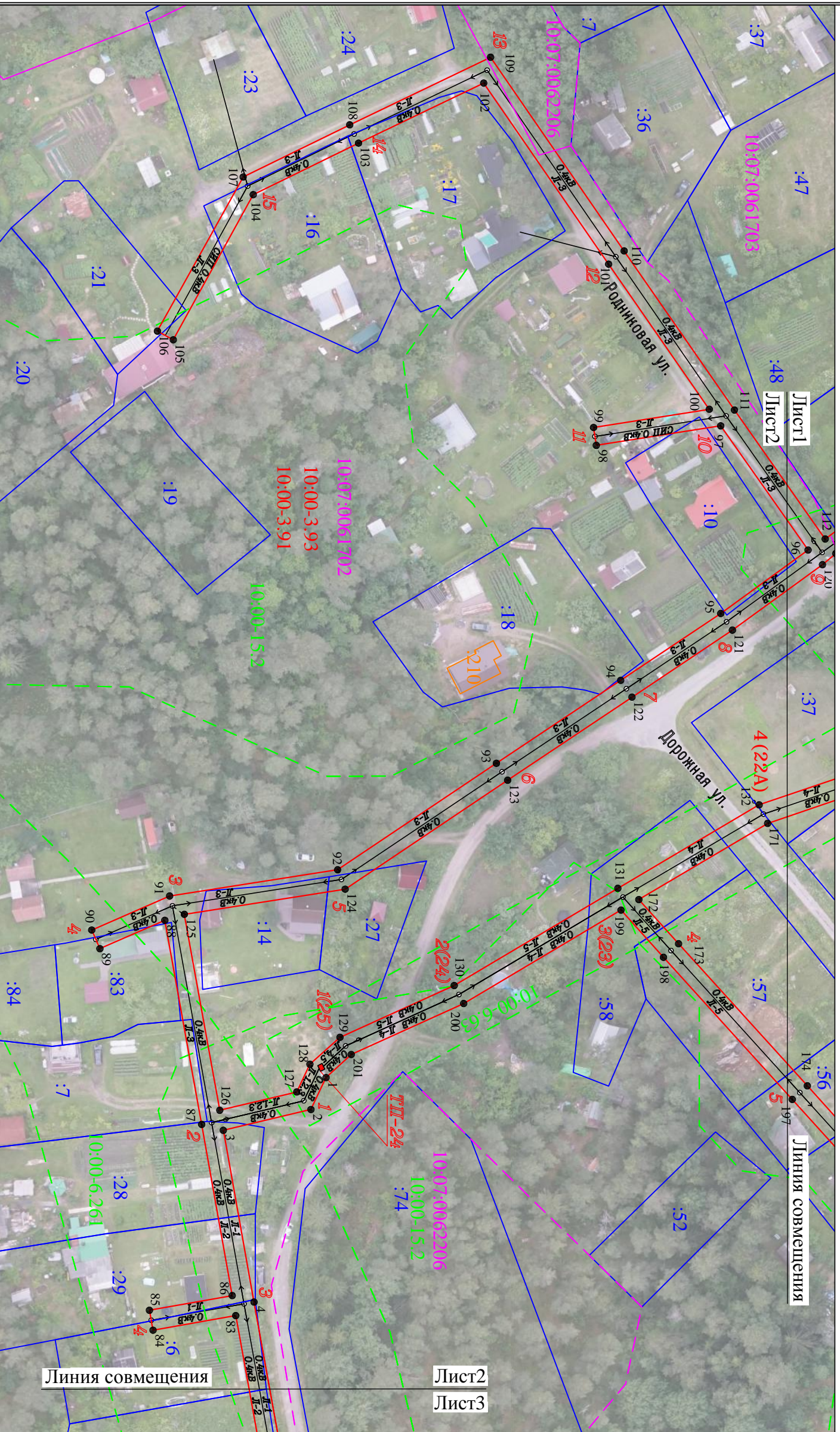


Условные обозначения

- проектные границы публичного сервитута
- местоположение инженерного сооружения
- 1 - обозначение характерной точки границы
- 5 - номер опоры
- граница населенного пункта, данные ЕГРН
- граница кадастрового участка
- границы земельного участка, по сведениям ЕГРН
- ОКС, по сведениям ЕГРН
- граница зоны с особыми условиями использования территории, по сведениям ЕГРН
- граница зоны с особыми условиями использования территории, по сведениям ЕГРН
- номер кадастрового квартала
- 10:07:0042811 - обозначение земельного участка в кадастровом квартале, по сведениям ЕГРН
- :137 - обозначение ОКС, по сведениям ЕГРН
- :312 - обозначение ЕГРН
- 10:00-15.2 - номер зоны с особыми условиями использования территории, по сведениям ЕГРН

Масштаб 1 : 1000

Схема расположения границ публичного сервитута
 для размещения (эксплуатации) объекта электросетевого хозяйства «ВЛ-0,4 кВ от ТП-24»



Лист №2

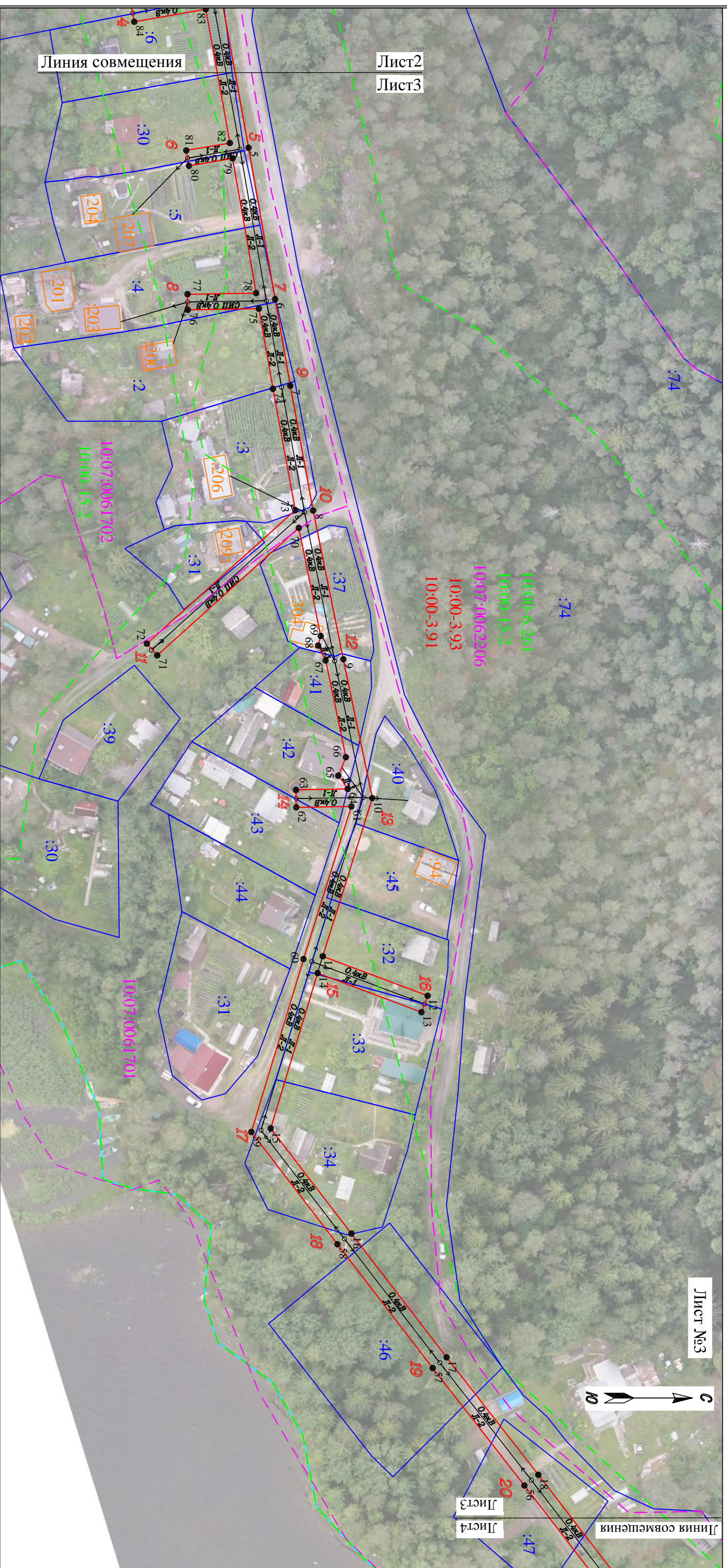


Условные обозначения

- - проектные границы публичного сервитута
- - местоположение инженерного сооружения
- 1 - обозначение характерной точки границы
- · — · — 5 - граница населенного пункта, данные ЕГРН
- · — · — - граница кадастрового квартала
- - граница земельного участка, по сведениям ЕГРН
- - граница земельного участка, по сведениям ЕГРН
- - граница зоны с особыми условиями использования территории, по сведениям ЕГРН
- · — · — - граница кадастрового квартала
- · — · — - граница земельного участка, по сведениям ЕГРН
- · — · — - граница зоны с особыми условиями использования территории, по сведениям ЕГРН
- · — · — 10:07:0042811 - номер кадастрового квартала
- · — · — 10:00-3.93 - обозначение земельного участка в кадастровом квартале, по сведениям ЕГРН
- · — · — 10:00-15.2 - обозначение ОКС, по сведениям ЕГРН
- · — · — 10:00-15.2 - номер зоны с особыми условиями использования территории, по сведениям ЕГРН

Масштаб 1 : 1000

Схема расположения границ публичного сервитута
 для размещения (эксплуатации) объекта электросетевого хозяйства «ВЛ-0,4 кВ от ПП-24»



Линия совмещения

Лист 2
Лист 3

Лист №3

Линия совмещения

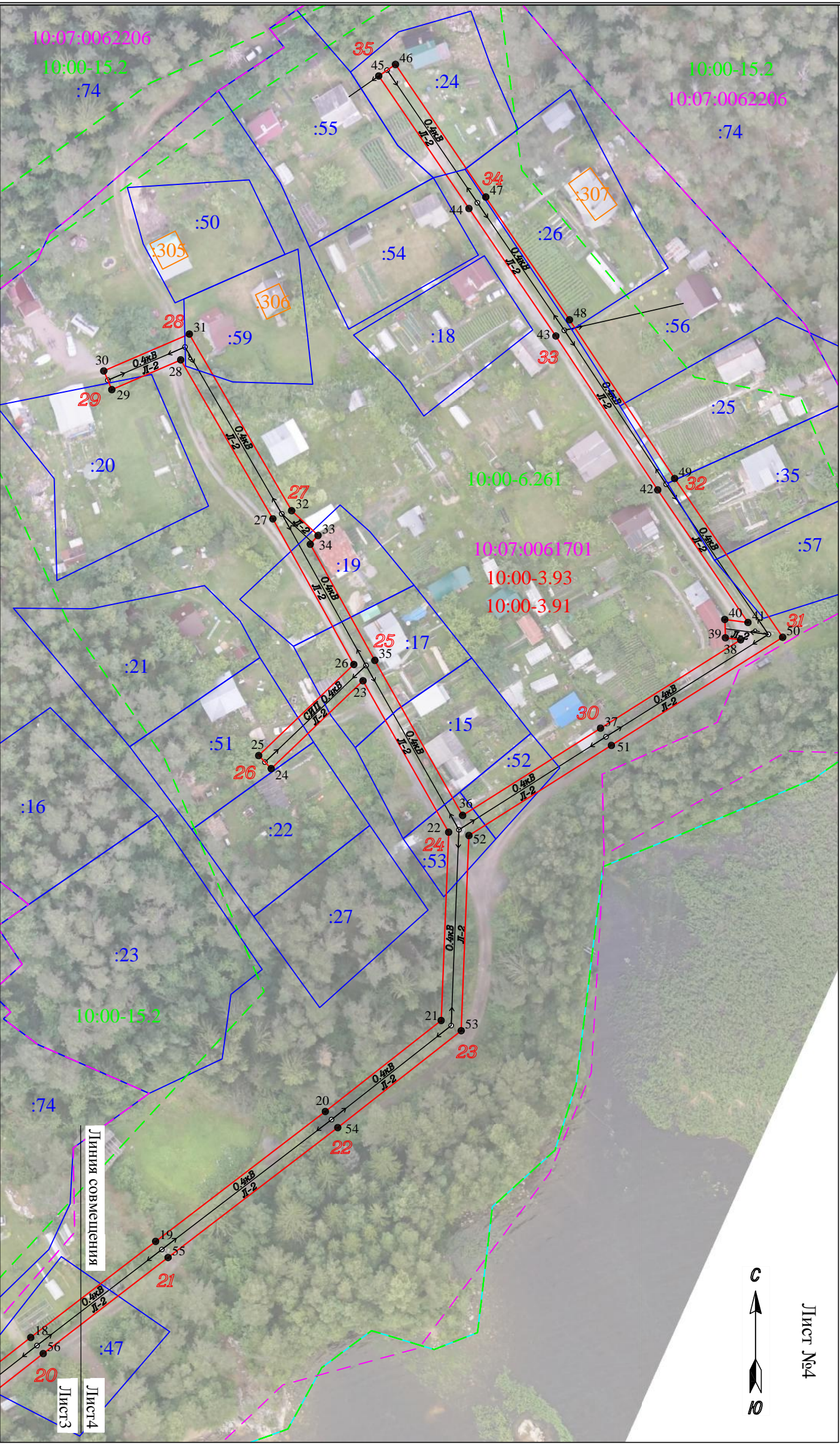
Лист 3
Лист 4

Условные обозначения

- проектные границы публичного сервитута
- местоположение инженерного сооружения
- 1 - обозначение характерной точки границы
- 5 - граница населенного пункта, данные ЕГРН
- граница кадастрового квартала
- границы земельного участка, по сведениям ЕГРН
- ОКС, по сведениям ЕГРН
- граница зоны с особыми условиями использования территории, по сведениям ЕГРН
- граница кадастрового квартала
- ОКС, по сведениям ЕГРН
- граница зоны с особыми условиями использования территории, по сведениям ЕГРН
- номер кадастрового квартала
- обозначение земельного участка в кадастровом квартале, по сведениям ЕГРН
- обозначение ОКС, по сведениям ЕГРН
- номер зоны с особыми условиями использования территории, по сведениям ЕГРН

Масштаб 1 : 1000

Схема расположения границ публичного сервитута
 для размещения (эксплуатации) объекта электросетевого хозяйства «ВЛ-0,4 кВ от ПП-24»



Условные обозначения

- проектные границы публичного сервитута
- местоположение инженерного сооружения
- 1 - обозначение характерной точки границы
- 5 - номер опоры
- граница населенного пункта, данные ЕГРН
- граница кадастрового квартала
- граница земельного участка, по сведениям ЕГРН
- граница земельного участка, по сведениям ЕГРН
- граница зоны с особыми условиями использования территории, по сведениям ЕГРН
- граница кадастрового квартала
- номер кадастрового квартала
- 10:07:0042811 - обозначение земельного участка в кадастровом квартале, по сведениям ЕГРН
- 312 - обозначение ОКС, по сведениям ЕГРН
- 10:00-15.2 - номер зоны с особыми условиями использования территории, по сведениям ЕГРН

Масштаб 1 : 1000

Лист №4



КАТАЛОГ КООРДИНАТ

Публичный сервитут объекта электросетевого хозяйства ВЛ-0,4 кв от ТП-24

Сведения о местоположении границ объекта

1. Система координат: МСК-10 зона 1

2. Площадь сервитута: 11232 кв.м.

3. Сведения о характерных точках границ объекта

Обозначение характерных точек границ	Координаты, м		Метод определения координат характерной точки	Средняя квадратическая погрешность положения	Описание обозначения точки на местности
	Х	У			
1	2	3	4	5	6
1	324664.25	1324276.18	геодезический	0.2	-
2	324660.90	1324283.25	геодезический	0.2	-
3	324641.48	1324287.86	геодезический	0.2	-
4	324648.28	1324325.93	геодезический	0.2	-
5	324655.22	1324364.47	геодезический	0.2	-
6	324662.02	1324403.33	геодезический	0.2	-
7	324665.91	1324425.51	геодезический	0.2	-
8	324671.79	1324457.52	геодезический	0.2	-
9	324679.52	1324495.67	геодезический	0.2	-
10	324686.95	1324531.28	геодезический	0.2	-
11	324674.24	1324571.86	геодезический	0.2	-
12	324701.14	1324581.98	геодезический	0.2	-
13	324699.56	1324586.19	геодезический	0.2	-
14	324672.92	1324576.17	геодезический	0.2	-
15	324660.90	1324616.01	геодезический	0.2	-
16	324681.59	1324642.97	геодезический	0.2	-
17	324706.01	1324674.71	геодезический	0.2	-
18	324729.53	1324704.85	геодезический	0.2	-
19	324750.77	1324732.45	геодезический	0.2	-
20	324779.47	1324769.94	геодезический	0.2	-
21	324799.58	1324795.56	геодезический	0.2	-
22	324841.18	1324797.21	геодезический	0.2	-
23	324874.65	1324778.27	геодезический	0.2	-
24	324855.24	1324757.99	геодезический	0.2	-
25	324858.12	1324755.22	геодезический	0.2	-
26	324878.25	1324776.25	геодезический	0.2	-
27	324910.44	1324758.37	геодезический	0.2	-
28	324945.56	1324738.00	геодезический	0.2	-
29	324938.99	1324722.77	геодезический	0.2	-
30	324943.13	1324720.99	геодезический	0.2	-
31	324951.27	1324739.89	геодезический	0.2	-
32	324912.24	1324762.51	геодезический	0.2	-
33	324906.77	1324768.35	геодезический	0.2	-
34	324904.82	1324766.63	геодезический	0.2	-
35	324879.15	1324780.89	геодезический	0.2	-
36	324844.90	1324800.28	геодезический	0.2	-
37	324864.17	1324830.77	геодезический	0.2	-

38	324883.71	1324861.73	геодезический	0.2	-
39	324884.15	1324858.37	геодезический	0.2	-
40	324888.20	1324858.24	геодезический	0.2	-
41	324887.53	1324863.36	геодезический	0.2	-
42	324916.84	1324843.41	геодезический	0.2	-
43	324950.84	1324820.90	геодезический	0.2	-
44	324979.02	1324801.69	геодезический	0.2	-
45	325008.31	1324781.75	геодезический	0.2	-
46	325010.86	1324785.46	геодезический	0.2	-
47	324981.55	1324805.41	геодезический	0.2	-
48	324954.41	1324823.92	геодезический	0.2	-
49	324919.35	1324847.14	геодезический	0.2	-
50	324884.26	1324871.03	геодезический	0.2	-
51	324860.37	1324833.17	геодезический	0.2	-
52	324840.46	1324801.68	геодезический	0.2	-
53	324797.32	1324799.98	геодезический	0.2	-
54	324775.91	1324772.69	геодезический	0.2	-
55	324747.20	1324735.19	геодезический	0.2	-
56	324725.97	1324707.60	геодезический	0.2	-
57	324702.45	1324677.47	геодезический	0.2	-
58	324678.02	1324645.71	геодезический	0.2	-
59	324655.93	1324616.92	геодезический	0.2	-
60	324669.31	1324572.56	геодезический	0.2	-
61	324681.56	1324533.43	геодезический	0.2	-
62	324667.45	1324533.66	геодезический	0.2	-
63	324667.38	1324529.16	геодезический	0.2	-
64	324680.65	1324528.94	геодезический	0.2	-
65	324678.23	1324525.51	геодезический	0.2	-
66	324680.18	1324520.78	геодезический	0.2	-
67	324674.99	1324495.96	геодезический	0.2	-
68	324673.05	1324492.15	геодезический	0.2	-
69	324673.72	1324489.71	геодезический	0.2	-
70	324668.10	1324461.97	геодезический	0.2	-
71	324631.80	1324494.65	геодезический	0.2	-
72	324629.12	1324491.67	геодезический	0.2	-
73	324667.19	1324457.41	геодезический	0.2	-
74	324661.48	1324426.31	геодезический	0.2	-
75	324657.87	1324405.75	геодезический	0.2	-
76	324639.64	1324406.04	геодезический	0.2	-
77	324639.57	1324402.04	геодезический	0.2	-
78	324657.17	1324401.76	геодезический	0.2	-
79	324651.13	1324367.21	геодезический	0.2	-
80	324639.91	1324369.10	геодезический	0.2	-
81	324639.24	1324365.16	геодезический	0.2	-
82	324650.43	1324363.27	геодезический	0.2	-
83	324644.24	1324328.93	геодезический	0.2	-
84	324625.90	1324332.17	геодезический	0.2	-
85	324625.11	1324327.74	геодезический	0.2	-
86	324643.45	1324324.50	геодезический	0.2	-
87	324636.68	1324286.56	геодезический	0.2	-

88	324628.51	1324241.33	геодезический	0.2	-
89	324614.12	1324247.61	геодезический	0.2	-
90	324612.32	1324243.49	геодезический	0.2	-
91	324629.58	1324235.95	геодезический	0.2	-
92	324666.81	1324230.13	геодезический	0.2	-
93	324702.00	1324206.54	геодезический	0.2	-
94	324729.56	1324188.14	геодезический	0.2	-
95	324751.72	1324173.34	геодезический	0.2	-
96	324771.09	1324159.27	геодезический	0.2	-
97	324751.72	1324131.75	геодезический	0.2	-
98	324724.15	1324136.07	геодезический	0.2	-
99	324723.53	1324132.12	геодезический	0.2	-
100	324749.18	1324128.09	геодезический	0.2	-
101	324726.87	1324095.93	геодезический	0.2	-
102	324699.19	1324055.80	геодезический	0.2	-
103	324671.45	1324069.10	геодезический	0.2	-
104	324648.11	1324080.52	геодезический	0.2	-
105	324630.38	1324112.69	геодезический	0.2	-
106	324626.87	1324110.76	геодезический	0.2	-
107	324645.89	1324076.60	геодезический	0.2	-
108	324669.49	1324065.05	геодезический	0.2	-
109	324700.71	1324050.08	геодезический	0.2	-
110	324730.31	1324093.00	геодезический	0.2	-
111	324754.76	1324128.24	геодезический	0.2	-
112	324774.87	1324156.83	геодезический	0.2	-
113	324805.05	1324134.88	геодезический	0.2	-
114	324808.45	1324132.12	геодезический	0.2	-
115	324818.30	1324125.05	геодезический	0.2	-
116	324820.92	1324128.70	геодезический	0.2	-
117	324810.98	1324135.84	геодезический	0.2	-
118	324807.23	1324138.24	геодезический	0.2	-
119	324777.23	1324160.06	геодезический	0.2	-
120	324774.27	1324162.52	геодезический	0.2	-
121	324754.30	1324177.03	геодезический	0.2	-
122	324732.06	1324191.88	геодезический	0.2	-
123	324704.50	1324210.28	геодезический	0.2	-
124	324668.48	1324234.43	геодезический	0.2	-
125	324632.84	1324240.00	геодезический	0.2	-
126	324640.69	1324283.43	геодезический	0.2	-
127	324657.75	1324279.37	геодезический	0.2	-
128	324660.67	1324273.22	геодезический	0.2	-
129	324667.33	1324267.26	геодезический	0.2	-
130	324692.66	1324255.78	геодезический	0.2	-
131	324728.91	1324234.25	геодезический	0.2	-
132	324760.23	1324215.74	геодезический	0.2	-
133	324785.81	1324207.07	геодезический	0.2	-
134	324784.77	1324198.08	геодезический	0.2	-
135	324786.77	1324197.98	геодезический	0.2	-
136	324789.13	1324200.95	геодезический	0.2	-
137	324789.43	1324203.59	геодезический	0.2	-

138	324795.90	1324196.06	геодезический	0.2	-
139	324799.31	1324192.35	геодезический	0.2	-
140	324810.26	1324178.94	геодезический	0.2	-
141	324812.20	1324182.89	геодезический	0.2	-
142	324807.47	1324188.67	геодезический	0.2	-
143	324850.80	1324164.28	геодезический	0.2	-
144	324844.43	1324154.58	геодезический	0.2	-
145	324847.89	1324152.57	геодезический	0.2	-
146	324854.29	1324162.32	геодезический	0.2	-
147	324908.68	1324131.95	геодезический	0.2	-
148	324910.87	1324135.88	геодезический	0.2	-
149	324854.88	1324167.15	геодезический	0.2	-
150	324800.25	1324197.90	геодезический	0.2	-
151	324792.56	1324206.85	геодезический	0.2	-
152	324795.78	1324207.15	геодезический	0.2	-
153	324797.48	1324209.56	геодезический	0.2	-
154	324797.27	1324211.81	геодезический	0.2	-
155	324792.29	1324211.35	геодезический	0.2	-
156	324805.97	1324234.27	геодезический	0.2	-
157	324808.19	1324222.33	геодезический	0.2	-
158	324809.70	1324222.62	геодезический	0.2	-
159	324809.86	1324222.88	геодезический	0.2	-
160	324810.15	1324222.70	геодезический	0.2	-
161	324812.12	1324223.06	геодезический	0.2	-
162	324809.08	1324239.47	геодезический	0.2	-
163	324826.97	1324269.49	геодезический	0.2	-
164	324847.20	1324302.61	геодезический	0.2	-
165	324864.98	1324330.90	геодезический	0.2	-
166	324861.17	1324333.29	геодезический	0.2	-
167	324843.38	1324304.98	геодезический	0.2	-
168	324823.30	1324272.12	геодезический	0.2	-
169	324804.97	1324241.37	геодезический	0.2	-
170	324787.02	1324211.41	геодезический	0.2	-
171	324762.12	1324219.85	геодезический	0.2	-
172	324733.57	1324236.73	геодезический	0.2	-
173	324742.38	1324246.53	геодезический	0.2	-
174	324770.92	1324278.01	геодезический	0.2	-
175	324792.09	1324301.39	геодезический	0.2	-
176	324815.67	1324327.40	геодезический	0.2	-
177	324843.14	1324357.98	геодезический	0.2	-
178	324881.12	1324354.56	геодезический	0.2	-
179	324881.52	1324359.04	геодезический	0.2	-
180	324846.94	1324362.16	геодезический	0.2	-
181	324871.00	1324388.52	геодезический	0.2	-
182	324853.97	1324406.87	геодезический	0.2	-
183	324837.58	1324424.75	геодезический	0.2	-
184	324834.26	1324421.71	геодезический	0.2	-
185	324850.67	1324403.82	геодезический	0.2	-
186	324864.88	1324388.49	геодезический	0.2	-
187	324841.95	1324363.36	геодезический	0.2	-

188	324818.22	1324381.43	геодезический	0.2	-
189	324815.50	1324377.85	геодезический	0.2	-
190	324836.57	1324361.80	геодезический	0.2	-
191	324836.67	1324360.00	геодезический	0.2	-
192	324837.04	1324359.70	геодезический	0.2	-
193	324836.72	1324359.30	геодезический	0.2	-
194	324836.81	1324357.67	геодезический	0.2	-
195	324812.33	1324330.41	геодезический	0.2	-
196	324788.76	1324304.41	геодезический	0.2	-
197	324767.58	1324281.03	геодезический	0.2	-
198	324739.04	1324249.54	геодезический	0.2	-
199	324729.62	1324239.06	геодезический	0.2	-
200	324694.75	1324259.77	геодезический	0.2	-
201	324669.84	1324271.07	геодезический	0.2	-
1	324664.25	1324276.18	геодезический	0.2	-